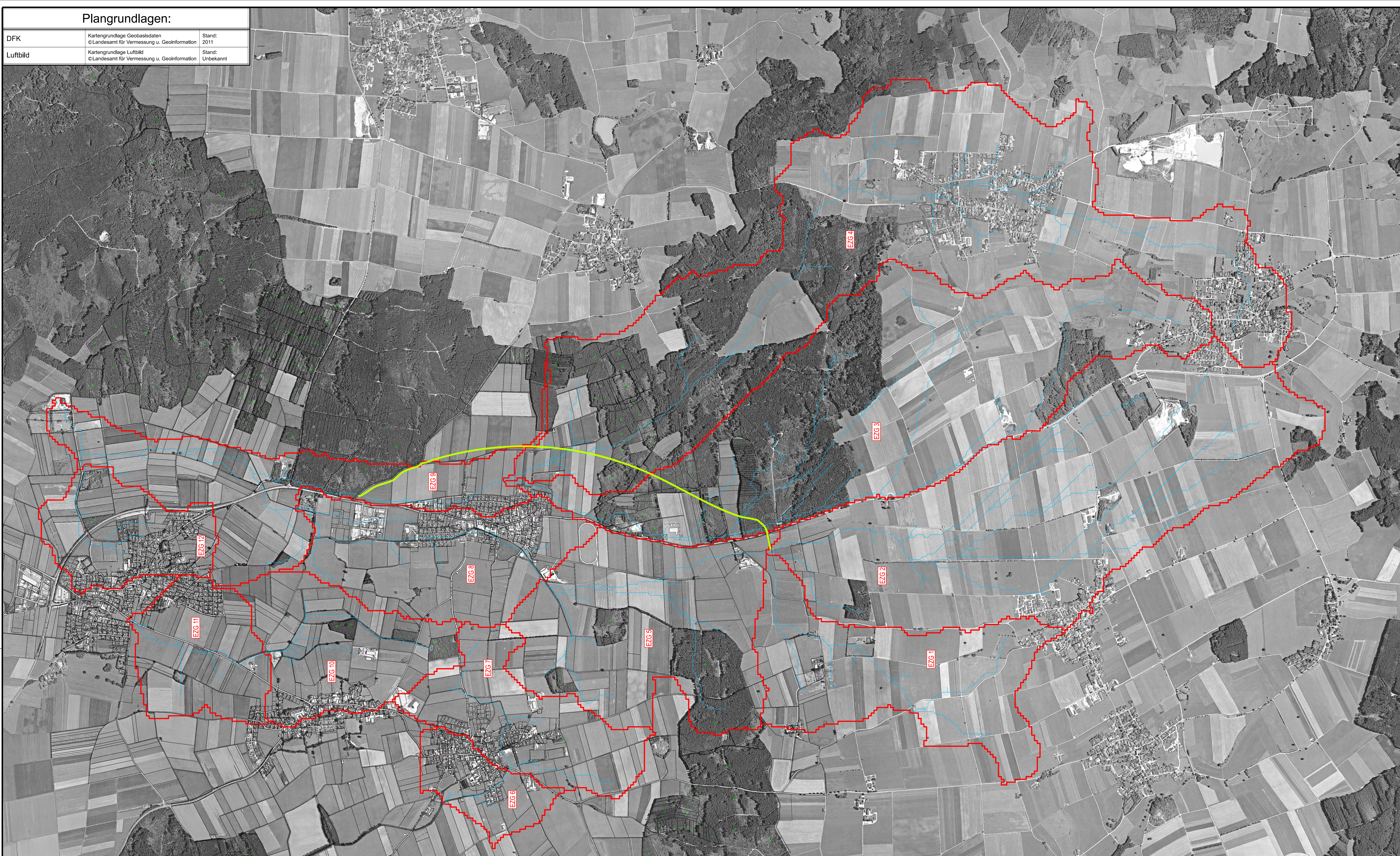


# Plangrundlagen:

DFK	Kartengrundlage Geobasisdaten © Landesamt für Vermessung u. Geoinformation	Stand: 2011
Luftbild	Kartengrundlage Luftbild © Landesamt für Vermessung u. Geoinformation	Stand: Unbekannt



## Legende:

<b>EZG ID = 1</b> Maßgebende Dauerstufe = 24h CN-Wert = 71,0 Fläche = 1,45 km <sup>2</sup> HQ100-Spitzenabfluss = 2,63 m <sup>3</sup> /s Abflusspende HQ100 = 1,71 l/s/m <sup>2</sup> max. Fließweglänge = 2727 m Gefälle = 0,0051 m/m	<b>EZG ID = 2</b> Maßgebende Dauerstufe = 24h CN-Wert = 58,3 Fläche = 3,87 km <sup>2</sup> HQ100-Spitzenabfluss = 3,87 m <sup>3</sup> /s Abflusspende HQ100 = 1,00 l/s/m <sup>2</sup> max. Fließweglänge = 4171 m Gefälle = 0,0096 m/m
<b>EZG ID = 3</b> Maßgebende Dauerstufe = 24h CN-Wert = 58,5 Fläche = 3,9 km <sup>2</sup> HQ100-Spitzenabfluss = 3,56 m <sup>3</sup> /s Abflusspende HQ100 = 0,91 l/s/m <sup>2</sup> max. Fließweglänge = 5847 m Gefälle = 0,0068 m/m	<b>EZG ID = 4</b> Maßgebende Dauerstufe = 24h CN-Wert = 61,2 Fläche = 5,27 km <sup>2</sup> HQ100-Spitzenabfluss = 5,72 m <sup>3</sup> /s Abflusspende HQ100 = 1,09 l/s/m <sup>2</sup> max. Fließweglänge = 7046 m Gefälle = 0,0071 m/m
<b>EZG ID = 5</b> Maßgebende Dauerstufe = 24h CN-Wert = 64,5 Fläche = 1,91 km <sup>2</sup> HQ100-Spitzenabfluss = 2,57 m <sup>3</sup> /s Abflusspende HQ100 = 1,35 l/s/m <sup>2</sup> max. Fließweglänge = 1974 m Gefälle = 0,0073 m/m	<b>EZG ID = 6</b> Maßgebende Dauerstufe = 24h CN-Wert = 75,50 Fläche = 0,39 km <sup>2</sup> HQ100-Spitzenabfluss = 1,08 m <sup>3</sup> /s Abflusspende HQ100 = 2,77 l/s/m <sup>2</sup> max. Fließweglänge = 548 m Gefälle = 0,0107 m/m
<b>EZG ID = 7</b> Maßgebende Dauerstufe = 24h CN-Wert = 73,20 Fläche = 0,96 km <sup>2</sup> HQ100-Spitzenabfluss = 2,42 m <sup>3</sup> /s Abflusspende HQ100 = 2,52 l/s/m <sup>2</sup> max. Fließweglänge = 1249 m Gefälle = 0,0053 m/m	<b>EZG ID = 8</b> Maßgebende Dauerstufe = 24h CN-Wert = 71,5 Fläche = 1,28 km <sup>2</sup> HQ100-Spitzenabfluss = 3,02 m <sup>3</sup> /s Abflusspende HQ100 = 2,36 l/s/m <sup>2</sup> max. Fließweglänge = 2100 m Gefälle = 0,0053 m/m
<b>EZG ID = 9</b> Maßgebende Dauerstufe = 24h CN-Wert = 61,2 Fläche = 1,46 km <sup>2</sup> HQ100-Spitzenabfluss = 1,63 m <sup>3</sup> /s Abflusspende HQ100 = 1,12 l/s/m <sup>2</sup> max. Fließweglänge = 3655 m Gefälle = 0,0066 m/m	<b>EZG ID = 10</b> Maßgebende Dauerstufe = 24h CN-Wert = 70,9 Fläche = 1 km <sup>2</sup> HQ100-Spitzenabfluss = 2,42 m <sup>3</sup> /s Abflusspende HQ100 = 2,42 l/s/m <sup>2</sup> max. Fließweglänge = 1413 m Gefälle = 0,013 m/m
<b>EZG ID = 11</b> Maßgebende Dauerstufe = 24h CN-Wert = 72,9 Fläche = 0,75 km <sup>2</sup> HQ100-Spitzenabfluss = 1,91 m <sup>3</sup> /s Abflusspende HQ100 = 2,55 l/s/m <sup>2</sup> max. Fließweglänge = 1108 m Gefälle = 0,0045 m/m	<b>EZG ID = 12</b> Maßgebende Dauerstufe = 24h CN-Wert = 74,2 Fläche = 0,7 km <sup>2</sup> HQ100-Spitzenabfluss = 1,84 m <sup>3</sup> /s Abflusspende HQ100 = 2,63 l/s/m <sup>2</sup> max. Fließweglänge = 1107 m Gefälle = 0,0065 m/m

— potentielle Fließwege     
 — Retentionsmulde

<b>Steinbacher Consult</b> Invest the future Ingenieurgesellschaft mbH & Co.KG Richard-Wagner-Straße 8   Altmannstraße 19A 86356 Neusäß   86637 Wertingen Tel.: 082146059-9   Tel.: 082729856-0 Fax: 082146059-99   Fax: 082729856-99 www.steinbacher-consult.com   info@steinbacher-consult.com	bearbeitet: Trayer gezeichnet: Irnbacher geprüft: Steinbacher F. PSP Nr.: 110045-33-KP Projekt: 110 045 Datum: 05.03.2018
---	--

Nr.	Art der Änderung	Datum	Zeichen

## FESTSTELLUNGSENTWURF

Gemeinde Pürgen     
 Unterlage/ Blatt-Nr.: 18 / 5.4  
**Lageplan**  
 Hydrologie Einzugsgebiete  
 Straße / Abschn.-Nr. / Station:  
 St 2057, Abschnitt 180, Station 0,430 bis Abschnitt 200, Station 3,370  
 PROJIS-Nr.:     
 Maßstab: 1 : 5000

**St 2057 Landsberg am Lech - Rott**  
**Neubau der Ortsumfahrung Lengendorf**  
**in kommunaler Sonderbaulast**  
**mit integriertem Hochwasserschutz**

Aufgestellt:  
 Pürgen, den 05.03.2018  
 Klaus Flüß, Bürgermeister

Planfestgestellt mit Beschluss  
 der Regierung von Oberbayern  
 Az. 32-4354.3-17-1  
 München, 01.10.2019  
 Bez.  
 Guggenberger  
 Obergerichtsrat

